

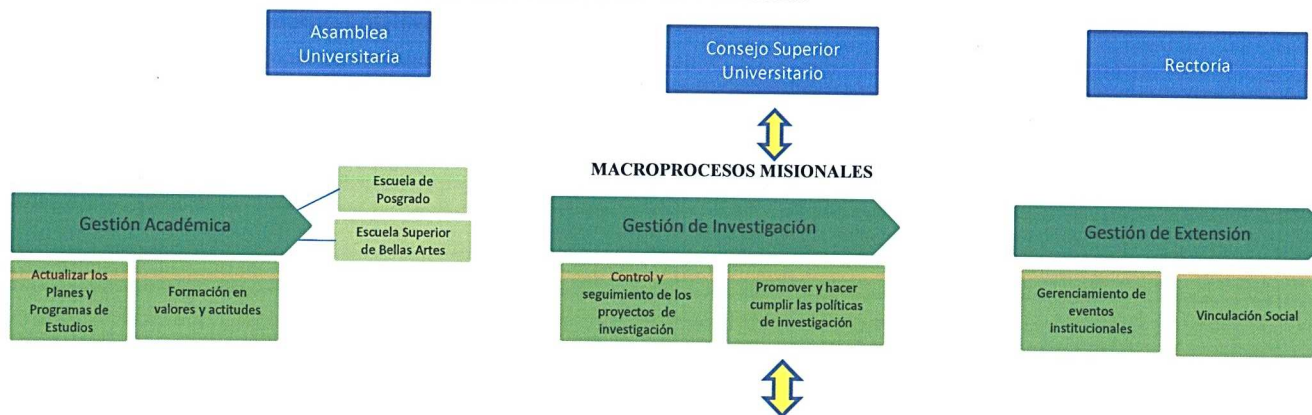
INSTITUCIÓN: Universidad Nacional del Este - Rectorado
MODELO ESTÁNDAR DE CONTROL INTERNO - MECIP -
 COMPONENTE CORPORATIVO DE CONTROL ESTRATÉGICO

COMPONENTE: DIRECCIONAMIENTO ESTRATÉGICO
 ESTÁNDAR: MODELO DE GESTIÓN POR PROCESOS

FORMATO: Cadena de valor

N°: 40

MACROPROCESOS DE GESTION ESTRATEGICA



Elaborado por: Prof. Ing. Sandra Fabiola Esquivel Meytas.

Fecha: 14-03-2016

Revisado por: Prof. Mde. Napoleón Velázquez Moreira. (Responsable del MECIP)

Fecha: 14-03-2016

Aprobado por: Prof. Ing. Agr. Gerónimo Laviosa González. (Comité de Control Interno)

21 MAR. 2016

